

Dutch Translation of the ICMART-WHO Revised Glossary on ART Terminology

Nederlandse vertaling van de ICMART-WHO herziene woordenlijst over ART terminologie

D. De Neubourg^a N.T.L. van Duijnhoven^b W.L.D.M. Nelen^b T.M. D'Hooghe^a

^aDepartment of Obstetrics and Gynaecology, Leuven University Hospital, Leuven, Belgium; ^bDepartment of Obstetrics and Gynaecology, Radboud University Nijmegen Medical Centre, Nijmegen, The Netherlands

Abstract

Background: A standardized set of definitions was needed in the field of medically assisted reproduction (MAR) to standardize and harmonize international data acquisition and to monitor the availability, efficacy, and safety of assisted reproductive technology (ART) worldwide. In order to provide accurate national data, the use of a terminology list which was composed and negotiated by the International Committee for Monitoring Assisted Reproductive Technology (ICMART) is essential, and a translation into Dutch was crucial for its implementation in Belgium and the Netherlands. **Method:** The authors of the Dutch article translated the English publication that appeared simultaneously in *Human Reproduction* and *Fertility and Sterility* in 2009. A consensus text was obtained after evaluation by experts in the field of MAR both in the Netherlands and in Belgium and then by the board of the respective organizations of obstetrics and gynecology. It was then sent to the World Health Organization (WHO) for approval of publication. **Result:** A translation into Dutch of the ICMART terminology of 2009 was obtained after consensus was reached on clinical and laboratory procedures, outcome variables, and birth. **Conclusion:** The availability and use of standardized terminology and its translation into Dutch will

add to a more standardized communication between professionals responsible for the practice of ART and for those responsible for national, regional, and international registries.

Copyright © 2012 S. Karger AG, Basel

Introduction

Many definitions used in the field of medically assisted reproduction (MAR) depend on the context and are therefore difficult to standardize and to compare in different regions and countries. Definitions used in different countries in MAR are the result of adjustments to the medical, cultural, and religious contexts.

Because of the increase in fertility treatments worldwide, also in countries where financial resources are limited, a common list of definitions is of extreme importance. Along with the increase in assisted reproductive

D. De Neubourg and N.T.L. van Duijnhoven contributed equally as joint first authors.

W.L.D.M. Nelen and T.M. D'Hooghe contributed equally as joint last authors.

technology (ART) treatments worldwide, there are discussions, debates, and controversies around its efficacy and safety among the scientific community as well as the general public [1–4].

The International Committee for Monitoring Assisted Reproductive Technology (ICMART) is responsible for the acquisition and distribution of data on ART worldwide. Their aim was to develop an up-to-date list of internationally accepted and continuously actualized list of definitions, which can be used to standardize and harmonize international data acquisition and to monitor the availability, efficacy, and safety of ART worldwide. They published the first ICMART list for ART terminology in 2006 [5, 6] on the basis of discussions with participants in an international meeting on medical, ethical, and social aspects of MAR organized by the World Health Organization (WHO) in 2001 [7].

In December 2008, the WHO and ICMART were responsible for an extensive review and improvement of the existing Glossary on ART Terminology which was published both in *Human Reproduction* and in *Fertility and Sterility* [8, 9]. The aim of the Dutch-translated ICMART terminology list is to be used in the Netherlands and the Flemish-speaking part of Belgium for scientific and clinical activities and to serve as a solid basis for the registration of national activities in MAR.

Methodology

This article contains a translation into Dutch of the ICMART glossary published both in *Human Reproduction* and in *Fertility and Sterility* [8, 9]. The procedure which was followed to obtain a consensus text is described (fig. 1). The authors of this paper all contributed to the first drafts of the translation, which included a Dutch and a Flemish version. Both versions were compared and joined into a first Dutch-Flemish consensus text. This text was sent to specialists in the field of ART, midwives, nurses, and fertility doctors both in the Netherlands and in Belgium. On the basis of their comments, a second Dutch-Flemish consensus text was made which was sent to the boards of both the Flemish Society for Obstetrics and Gynecology (VVOG, Vlaamse Vereniging voor Obstetrie en Gynecologie) and the Dutch Society for Obstetrics and Gynecology (NVOG, Nederlandse Vereniging voor Obstetrie en Gynecologie). After their approval, permission for publication was asked of the WHO.

Results

The translation is presented in two different ways. The first one is the translated ICMART glossary ordered alphabetically according to the original English list to allow

direct comparison with the original articles [8, 9]. In a second version, we present exactly the same list of definitions according to different categories (laboratory, clinical, and outcome; tables 1–3) to improve the use in daily practice.

English-Dutch Translated ICMART Glossary Ordered Alphabetically according to the Original English Glossary

Assisted hatching

An in vitro procedure in which the zona pellucida of an embryo is either thinned or perforated by chemical, mechanical, or laser methods to assist separation of the blastocyst.

Assisted hatching

Een in vitro procedure waarbij de zona pellucida (buitenste schil van de eicel) van een embryo verdund of geperforeerd wordt door chemische, mechanische of lasermethodes om te helpen bij het vrijkomen van de blastocyst.

Assisted reproductive technology (ART)

All treatments or procedures that include the in vitro handling of both human oocytes and sperm or of embryos for the purpose of establishing a pregnancy. This includes, but is not limited to, in vitro fertilization and embryo transfer, gamete intrafallopian transfer, zygote intrafallopian transfer, tubal embryo transfer, gamete and embryo cryopreservation, oocyte and embryo donation, and gestational surrogacy. ART does not include assisted insemination (artificial insemination) using sperm from either a woman's partner or a sperm donor.

Geassisteerde reproductieve technologie (ART) – geassisteerde voortplantingstechnieken

Alle behandelingen of procedures waarbij menselijke gameten (ei- of zaadcellen) of embryo's in vitro behandeld worden om tot een zwangerschap te komen. Dit omvat (maar is niet beperkt tot) in vitro fertilisatie en embryotransfer, transfer van gameten in de tuba (eileider), transfer van een zygote (bevruchte eicel) in de eileider, embryotransfer in de eileider, cryopreservatie van gameten en embryo's, eicel- en embryodonatie en draagmoederschap. Kunstmatige inseminatie (met sperma van de partner of een donor) maakt geen deel uit van ART.

Biochemical pregnancy (preclinical spontaneous abortion/mis-carriage)

A pregnancy diagnosed only by the detection of hCG in serum or urine and that does not develop into a clinical pregnancy.

Biochemische zwangerschap/preklinische miskraam

Een zwangerschap die enkel gediagnosticeerd wordt door detectie van hCG in het serum of de urine maar die niet leidt tot een klinische zwangerschap.

Blastocyst

An embryo, 5 or 6 days after fertilization, with an inner cell mass, an outer layer of trophoctoderm, and a fluid-filled blastocoele cavity.

Blastocyst

Een embryo, vijf of zes dagen na de bevruchting, bestaande uit een binnenste celmassa, een buitenste laag cellen (trophoctoderm) en een met vocht gevulde blastocoele holte.

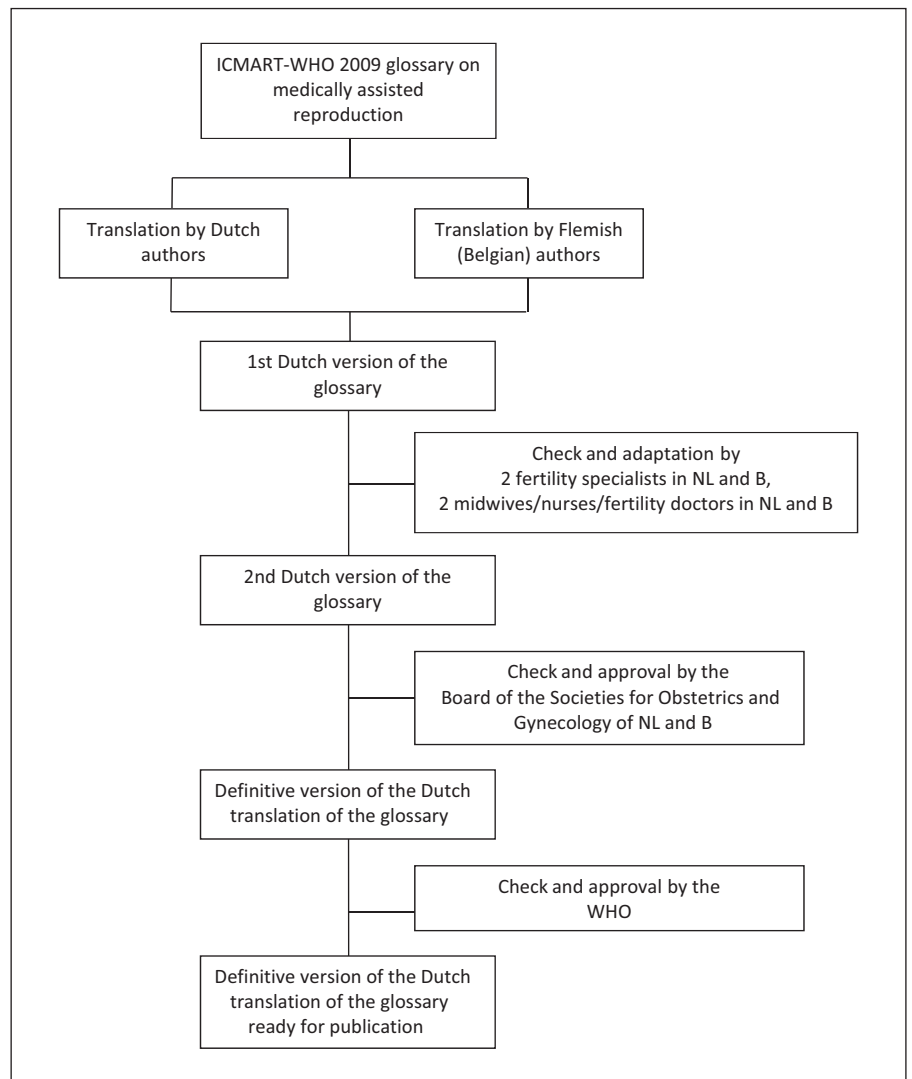


Fig. 1. Process of translation of the WHO ICMART glossary for assisted reproductive technology into the Dutch language. NL = The Netherlands; B = Belgium.

Canceled cycle

An ART cycle in which ovarian stimulation or monitoring has been carried out with the intention to treat, but which did not proceed to follicular aspiration or, in the case of a thawed embryo, to embryo transfer.

Geannuleerde cyclus

Een ART-cyclus waarbij ovariële stimulatie of cyclusmonitoring plaatsvond met de bedoeling te behandelen, maar die niet leidde tot een follikelpunctie of tot een embryoterugplaatsing (in het geval van een ontdooid embryo).

Clinical pregnancy

A pregnancy diagnosed by ultrasonographic visualization of one or more gestational sacs or definitive clinical signs of pregnancy. It includes ectopic pregnancy. Note: multiple gestational sacs are counted as one clinical pregnancy.

Klinische zwangerschap

Een zwangerschap waarbij via echografie één of meerdere vruchtzakken worden vastgesteld of die gediagnosticeerd wordt

door de aanwezigheid van één of meerdere definitieve klinische tekens van zwangerschap. Dit omvat ook een buitenbaarmoederlijke zwangerschap. NB: Meerdere vruchtzakken worden als één klinische zwangerschap gezien.

Clinical pregnancy rate

The number of clinical pregnancies expressed per 100 initiated cycles, aspiration cycles, or embryo transfer cycles. Note: when clinical pregnancy rates are given, the denominator (initiated, aspirated, or embryo transfer cycles) must be specified.

Klinisch zwangerschapscijfer

Het aantal klinische zwangerschappen per 100 gestarte cycli, cycli met follikelpunctie of cycli met embryoterugplaatsing. NB: Wanneer een klinisch zwangerschapscijfer wordt vermeld, moet steeds de noemer gespecificeerd worden (aantal gestarte cycli, cycli met follikelpunctie of embryoterugplaatsing).

Table 1. WHO ICMART definitions [8, 9] listed according to the laboratory category

Nederlands begrip (Dutch term)	Toelichting (explanation)	Engels begrip (English term)
In-vitrofertilisatie (IVF)	Een ART-procedure waarbij de bevruchting optreedt buiten het lichaam.	<i>In vitro fertilization (IVF)</i>
Intracytoplasmatische sperma injectie (ICSI)	Een procedure waarbij één enkele zaadcel geïnjecteerd wordt in het cytoplasma van de eicel.	<i>Intracytoplasmic sperm injection (ICSI)</i>
Bevruchting	De penetratie van de eicel door de zaadcel en de samensmelting van het genetisch materiaal, met als resultaat de ontwikkeling van een zygote.	<i>Fertilization</i>
Hatching	Het proces waarbij een embryo in het blastocyst stadium vrijkomt van de zona pellucida (buitenste schil van de eicel).	<i>Hatching</i>
Assisted hatching	Een in vitro procedure waarbij de zona pellucida (buitenste schil van de eicel) van een embryo verdund of geperforeerd wordt door chemische, mechanische of lasermethodes om te helpen bij het vrijkomen van de blastocyst.	<i>Assisted hatching</i>
Zygote	Een diploïde cel die het resultaat is van de bevruchting van een eicel door een zaadcel en die nadien kan doordelen om een embryo te vormen.	<i>Zygote</i>
Embryo	Het product van de deling van de zygote (bevruchte eicel) tot aan het einde van het embryostadium acht weken na de bevruchting. (Parthenoten -ontstaan door parthenogenese- en producten van nucleaire transfer van een somatische cel vallen buiten het bereik van deze definitie.)	<i>Embryo</i>
Blastocyst	Een embryo, vijf of zes dagen na de bevruchting, bestaande uit een binnenste celmassa, een buitenste laag cellen (trophectoderm) en een met vocht gevulde blastocoele holte.	<i>Blastocyst</i>
Pre-implantatie genetische diagnostiek (PGD)	Analyse van poollichaampjes, blastomeren (eerste cellen ontstaan na bevruchting) of trophectoderm (buitenste cellaag van een blastocyst), eicellen, zygoten (bevruchte eicellen) of embryo's voor de detectie van <i>specifieke</i> genetische, structurele en/of chromosomale afwijkingen.	<i>Preimplantation genetic diagnosis (PGD)</i>
Pre-implantatie genetische screening (PGS)	Analyse van poollichaampjes, blastomeren (eerste cellen ontstaan na bevruchting) of trophectoderm (buitenste cellaag van een blastocyst), eicellen, zygoten (bevruchte eicellen) of embryo's voor de detectie van aneuploidie, mutatie en/of DNA herschikkingen (meest voorkomende genetische, structurele en/of chromosomale afwijkingen).	<i>Preimplantation genetic screening (PGS)</i>
Cryopreservatie	Het invriezen of vitrificeren en bewaren van gameten (ei- of zaadcellen), zygoten (bevruchte eicellen), embryo's of gonadaal (eierstok- of teelbal-)weefsel.	<i>Cryopreservation</i>
Vitrificatie	Een ultrasnelle cryopreservatiemethode waarbij de suspensie wordt omgezet naar een glasachtige vaste stof en waardoor ijsformatie binnen de suspensie wordt voorkomen.	<i>Vitrification</i>

Table 2. WHO ICMART definitions [8, 9] listed according to the clinical category

Nederlands begrip (Dutch term)	Toelichting (explanation)	Engels begrip (English term)
Infertiliteit (klinische definitie)	Een ziekte van het voortplantingssysteem, met als definitie ‘het uitblijven van een klinische zwangerschap na 12 of meer maanden regelmatige onbeschermde coïtus (geslachtsgemeenschap)’.	<i>Infertility</i>
Reproductieve chirurgie/heelkunde	Chirurgische procedures die worden uitgevoerd ten behoeve van de diagnose, het behoud, het herstel en/of de verbetering van de voortplantingsfunctie.	<i>Reproductive surgery</i>
Medisch geassisteerde reproductie/voortplanting (MAR)	Voortplanting tot stand gebracht door ovulatie-inductie, gecontroleerde ovariële stimulatie, ovulatietriggering (opwekken van de eisprong), ART-procedures of intra-uteriene, intracervicale en intravaginale inseminatie met zaad van de echtgenoot/partner of een donor.	<i>Medically assisted reproduction (MAR)</i>
Ovulatie inductie (OI)	Farmacologische behandeling van vrouwen met anovulatie of oligo-ovulatie met de bedoeling om een normale ovulatoire cyclus te induceren.	<i>Ovulation induction (OI)</i>
Gecontroleerde ovariële stimulatie (COS) bij niet-ART cycli	Farmacologische behandeling waarbij ovaria (eierstokken) gestimuleerd worden om meer dan één follikel tot ontwikkeling te laten komen met het doel om meerdere eicellen vrij te laten komen bij ovulatie (eisprong).	<i>Controlled ovarian stimulation (COS) for non-ART cycles</i>
Geassisteerde reproductieve technologie (ART)/geassisteerde voortplantingstechnieken	Alle behandelingen of procedures waarbij menselijke gameten (ei- of zaadcellen) of embryo's in vitro behandeld worden om tot een zwangerschap te komen. Dit omvat (maar is niet beperkt tot) in vitro fertilisatie en embryotransfer, transfer van gameten in de tuba (eileider), transfer van een zygote (bevruchte eicel) in de eileider, embryotransfer in de eileider, cryopreservatie van gameten en embryo's, eicel- en embryodonatie en draagmoederschap. Kunstmatige inseminatie (met sperma van de partner of een donor) maakt geen deel uit van ART.	<i>Assisted reproductive technology (ART)</i>
Donorspermareceptor cyclus	Een medisch geassisteerde voortplantingscyclus waarbij de vrouw sperma ontvangt van een donor die niet haar partner is.	<i>Sperm recipient cycle</i>
Percutane epididymale sperma aspiratie (PESA)	Punctie door de scrotale huid (huid van de balzak) waarbij zaadcellen worden opgezogen uit de epididymis (bijbal).	<i>PESA</i>
Testiculaire sperma aspiratie (TESA)	Chirurgische punctie waarbij zaadcellen worden opgezogen uit de testis (teelbal).	<i>TESA</i>
Testiculaire sperma extractie (TESE)	Chirurgische operatie waarbij zaadcellen worden verkregen uit de testis (teelbal).	<i>TESE</i>
Micromanipulatie	Technologie waardoor micro-operatieve ingrepen mogelijk zijn met een zaadcel, eicel, zygote of embryo.	<i>Micromanipulation</i>
Microchirurgische epididymale sperma aspiratie (MESA)	Microchirurgische punctie waarbij zaadcellen worden opgezogen uit de epididymis (bijbal).	<i>MESA</i>
Microchirurgische epididymale sperma extractie (MESE)	Microchirurgische operatie waarbij zaadcellen worden verkregen uit de epididymis (bijbal).	<i>MESE</i>
Microchirurgische testiculaire sperma extractie (MicroTESE)	Microchirurgische operatie waarbij zaadcellen worden verkregen uit de testis (teelbal).	<i>MicroTESE</i>
ART met gameten (ART with gametes)		
Transfer van gameten in de tuba (GIFT)	Een ART-procedure waarbij beide gameten (ei- en zaadcellen) geplaatst worden in de tuba (eileider).	<i>Gamete intrafallopian transfer (GIFT)</i>
Transfer van zygote(n) in de tuba (ZIFT)	Transfer van zygote(n) in de tuba (eileider).	<i>Zygote intrafallopian transfer (ZIFT)</i>

Table 2 (continued)

Nederlands begrip (Dutch term)	Toelichting (explanation)	Engels begrip (English term)
Dooicyclus van een cryo-eicel	Een ART-procedure waarbij een cyclus gemonitord wordt met als doel eicellen na cryopreservatie en ontthoing te bevruchten en als embryo terug te plaatsen.	<i>Frozen-thawed oocyte cycle</i>
Eiceldonatie cyclus	Een ART-cyclus waarbij oöcyten (eicellen) worden verkregen van een donor voor klinische toepassing of onderzoek.	<i>Oocyte donation cycle</i>
Eicelreceptor cyclus	Een ART-cyclus waarbij de vrouw oöcyten (eicellen) ontvangt van een donor.	<i>Oocyte recipient cycle</i>
ART met embryo's (ART with embryos)		
IVF in een natuurlijke cyclus	Een IVF-procedure waarin één of meerdere eicellen worden verkregen vanuit de ovaria (eierstokken) tijdens een spontane menstruele cyclus zonder enig medicatiegebruik.	<i>Natural cycle IVF</i>
Gemodificeerde natuurlijke cyclus	Een IVF-procedure waarin één of meerdere eicellen worden verkregen vanuit de ovaria (eierstokken) tijdens een spontane menstruele cyclus. Medicatie wordt toegediend met als enig doel het blokkeren van de spontane LH-piek en/of de inductie van de definitieve eicelrijping.	<i>Modified natural cycle</i>
Gecontroleerde ovariële stimulatie (COS) bij ART	Farmacologische behandeling waarbij ovaria (eierstokken) gestimuleerd worden om meerdere ovariële follikels tot ontwikkeling te laten komen met het doel om meerdere eicellen te verkrijgen bij follikelpunctie.	<i>Controlled ovarian stimulation (COS) for ART</i>
Milde ovariële stimulatie voor IVF	Een procedure waarbij de ovaria (eierstokken) gestimuleerd worden met gonadotrofines en/of andere stoffen (preparaten) met de bedoeling het aantal beschikbare oöcyten (eicellen) voor IVF te beperken tot minder dan 7.	<i>Mild ovarian stimulation for IVF</i>
Gestarte cyclus	Een ART-cyclus waarin de vrouw specifieke medicatie ontvangt ten behoeve van ovariële stimulatie, of monitoring in het geval van een natuurlijke cyclus, met de intentie om te behandelen, ongeacht of follikelpunctie plaatsvindt.	<i>Initiated cycle</i>
Geannuleerde cyclus	Een ART-cyclus waarbij ovariële stimulatie of cyclusmonitoring plaatsvond met de bedoeling te behandelen, maar die niet leidde tot een follikelpunctie of tot een embryoterugplaatsing (in het geval van een ontdooid embryo).	<i>Canceled cycle</i>
Embryotransfer (ET)	De procedure waarbij één of meerdere embryo's in de uterus (baarmoeder) of de tuba (eileider) geplaatst worden.	<i>Embryo transfer (ET)</i>
Cyclus met embryotransfer	Een ART-cyclus waarbij één of meerdere embryo's in de uterus (baarmoeder) of de tuba (eileider) geplaatst worden.	<i>Embryo transfer cycle</i>
Electieve embryotransfer	De transfer van één of meerdere embryo's geselecteerd uit een groter cohort van beschikbare embryo's.	<i>Elective embryo transfer</i>
Dooicyclus van een cryo-embryo (cryocyclus)	Een ART-procedure waarbij een cyclus gemonitord wordt met als doel het terugplaatsen van (een) embryo(s) na cryopreservatie en ontthoing. NB: Een cryocyclus is gestart wanneer specifieke medicatie is gegeven of cyclusmonitoring is begonnen met de bedoeling te behandelen.	<i>Frozen-thawed embryo transfer cycle (FET)</i>
Embryodonatie	Donatie van een embryo, ontstaan uit gameten (ei- en zaadcel) die niet afkomstig zijn van de ontvangende receptor en haar partner.	<i>Embryo donation</i>
Embryo-receptor-cyclus	Een ART-cyclus waarbij de vrouw (een) zygote(n) of (een)embryo(s) ontvangt van een donor(en).	<i>Embryo recipient cycle</i>
Embryo/foetusreductie	Een procedure om het aantal levensvatbare embryo's of foetussen te reduceren in geval van een meerlingzwangerschap.	<i>Embryo/fetus reduction</i>
Draagmoeder	Een vrouw die een zwangerschap draagt met de afspraak dat ze het kind zal afstaan aan de wensouder(s). De gameten (ei- en/of zaadcellen) kunnen afkomstig zijn van de aanstaande ouder(s) en/of van een derde partij(en).	<i>Gestational carrier (surrogate)</i>

Table 3. WHO ICMART definitions [8, 9] listed according to the outcome category

Nederlands begrip (Dutch term)	Toelichting (explanation)	Engels begrip (English term)
Complicaties (complications)		
Steeldraai/Torsie van het ovarium	Gedeeltelijke of volledige rotatie van de ovariële vaatsteel, waardoor de ovariële bloedvoorziening geblokkeerd raakt. Dit kan leiden tot necrose (afsterving) van het ovariële weefsel.	<i>Ovarian torsion</i>
Ovarieel hyperstimulatiesyndroom (OHSS)	Een heftige systemische reactie op ovariële stimulatie gekarakteriseerd door een breed spectrum van klinische aspecten en laboratoriumafwijkingen. Het wordt geclassificeerd als mild, matig of ernstig, afhankelijk van de ernst van de opgezette buik, vergroting van de ovaria (eierstokken) en respiratoire, hemodynamische en/of metabole complicaties.	<i>Ovarian hyperstimulation syndrome (OHSS)</i>
Ernstig ovarieel hyperstimulatiesyndroom	Een ernstig OHSS wordt gedefinieerd als een OHSS waarvoor ziekenhuisopname nodig is.	<i>Severe ovarian hyperstimulation syndrome</i>
Zwangerschap (pregnancy)		
Zwangerschapsduur	Leeftijd van een embryo of foetus, berekend door 2 weken (14 dagen) bij het aantal volledige weken sinds de bevruchting op te tellen. NB: Voor cryocycli wordt de geschatte datum van bevruchting berekend door de leeftijd van het embryo bij het invriezen af te trekken van de datum van embryoterugplaatsing.	<i>Gestational age</i>
Biochemische zwangerschap/preklinische miskraam	Een zwangerschap die enkel gediagnosticeerd wordt door detectie van hCG in het serum of de urine maar die niet leidt tot een klinische zwangerschap.	<i>Biochemical pregnancy</i>
Foetus	Het product van de bevruchting vanaf de voltooiing van de embryonale ontwikkeling, acht volledige weken na de bevruchting, tot aan een miskraam of geboorte.	<i>Fetus</i>
Vruchtzak	Een met vocht gevulde structuur die zich vroeg in de zwangerschap ontwikkelt, die zich binnen, maar ook buiten de uterus (baarmoeder) kan bevinden (in geval van een buitenbaarmoederlijke zwangerschap).	<i>Gestational sac</i>
Verdwijnende vruchtzak(ken) of embryo(s)	Het spontaan verdwijnen van één of meerdere vruchtzakken of embryo's in een doorgaande zwangerschap gedocumenteerd door middel van echografie.	<i>Vanishing sac(s) or embryo(s)</i>
Implantatie	De aanhechting aan (meestal) het endometrium en vervolgens het erin binnendringen door een blastocyst zonder zona pellucida. De implantatie (innesteling) start vijf tot zeven dagen na de bevruchting.	<i>Implantation</i>
Implantatiecijfer	Het aantal waargenomen vruchtzakken gedeeld door het aantal geplaatste embryo's (%).	<i>Implantation rate</i>
Klinische zwangerschap	Een zwangerschap waarbij via echografie één of meerdere vruchtzakken worden vastgesteld of die gediagnosticeerd wordt door de aanwezigheid van één of meerdere definitieve klinische tekens van zwangerschap. Dit omvat ook een buitenbaarmoederlijke zwangerschap. NB: Meerdere vruchtzakken worden als één klinische zwangerschap gezien.	<i>Clinical pregnancy</i>
Klinisch zwangerschapscijfer	Het aantal klinische zwangerschappen per 100 gestarte cycli, cycli met follikelpunctie of cycli met embryoterugplaatsing. NB: Wanneer een klinisch zwangerschapscijfer wordt vermeld, moet steeds de noemer gespecificeerd worden (aantal gestarte cycli, cycli met follikelpunctie of embryoterugplaatsing).	<i>Clinical pregnancy rate</i>
Klinische zwangerschap met foetale hartactie	Een zwangerschap waarbij met echografie of met definitieve klinische tekens van zwangerschap minstens één foetus met positieve hartactie wordt vastgesteld. Dit omvat ook een buitenbaarmoederlijke zwangerschap.	<i>Clinical pregnancy with fetal heart beat</i>

Table 3 (continued)

Nederlands begrip (Dutch term)	Toelichting (explanation)	Engels begrip (English term)
Missed abortion	Een klinische zwangerschap waarbij embryo('s) of foetus(sen) niet levensvatbaar is/zijn en nog niet spontaan is/zijn uitgedreven uit de uterus (baarmoeder).	<i>Missed abortion</i>
Buitenbaarmoederlijke (ectopische) zwangerschap	Een zwangerschap waarbij de implantatie (innesteling) plaatsvindt buiten de baarmoederholte.	<i>Ectopic pregnancy</i>
Abortus provocatus	Het beëindigen van een klinische zwangerschap door opzettelijk ingrijpen voor het verstrijken van 20 weken amenorrhoe duur (18 weken na bevruchting) of, als de zwangerschapstermijn niet bekend is, van een embryo of foetus van minder dan 400 gram.	<i>Induced abortion</i>
Spontane abortus/ miskraam	Het spontane verlies van een klinische zwangerschap vóór 20 weken amenorrhoe duur (18 weken na bevruchting) of, als de zwangerschapsduur onbekend is, het verlies van een embryo/foetus van minder dan 400 gram.	<i>Spontaneous abortion/ miscarriage</i>
Herhaalde spontane miskraam	Spontaan verlies van twee of meer klinische zwangerschappen.	<i>Recurrent spontaneous abortion/miscarriage</i>
Geboorte (birth)		
Bevalling (partus)	De uitdrijving of extractie van één of meer foetussen van de moeder na 20 weken amenorrhoe duur.	<i>Delivery</i>
Meerlingzwangerschap van hogere orde	Een zwangerschap of bevalling (partus) van drie of meer foetussen of neonaten.	<i>High-order multiple</i>
Meerlingzwangerschap/-geboorte	Een zwangerschap/geboorte van meer dan één foetus/neonaat.	<i>Multiple gestation/ birth</i>
Bevallingscijfer	Het aantal bevallingen per 100 gestarte cycli, cycli met follikelpunctie of cycli met embryotransfer. Wanneer een bevallingscijfer wordt vermeld moet steeds de noemer gespecificeerd worden (aantal gestarte cycli, cycli met follikelpunctie of embryotransfer). Het cijfer omvat de bevalling van zowel levend- als doodgeborenen. NB: De bevalling van een eenling, tweeling of andere meerlingzwangerschap wordt geregistreerd als één bevalling.	<i>Delivery rate</i>
Bevallingscijfer per patiënt na ART-behandeling	Het aantal bevallingen met tenminste één levendgeboren baby per patiënt na een nader bepaald aantal ART-behandelcycli.	<i>Delivery rate after ART treatment per patient</i>
Cumulatief bevallingscijfer met tenminste één levendgeboren baby	Het geschatte aantal bevallingen met tenminste één levendgeboren baby, dat voortkomt uit één gestarte ART-cyclus of cyclus met follikelpunctie. Dit betreft dus de verse cyclus en alle daarbij behorende cryocyclus (cycli waarbij ingevroren embryo's worden ontdooid met embryotransfer als doel). Het cumulatief bevallingscijfer wordt gebruikt wanneer nog niet alle embryo's – vers of na cryopreservatie – uit één ART-cyclus zijn gebruikt. NB: De bevalling van een eenling, tweeling of andere meerlingzwangerschap wordt geregistreerd als één bevalling.	<i>Cumulative delivery rate with at least one live born baby</i>
Totale bevallingscijfer met ten minste één levendgeboorte	Het geschatte totale aantal bevallingen met tenminste één levendgeborene, dat voortkomt uit één gestarte ART-cyclus of cyclus met follikelpunctie. Dit betreft dus de verse cyclus en alle daarbij behorende cryocyclus (cycli waarbij ingevroren embryo's worden ontdooid met embryotransfer als doel). Het totale bevallingscijfer wordt gebruikt wanneer <i>alle</i> embryo's – vers en/of na cryopreservatie – van één ART-cyclus zijn gebruikt. NB: De bevalling van een eenling, tweeling of andere meerlingzwangerschap wordt geregistreerd als één bevalling.	<i>Total delivery rate with at least one live birth</i>

Table 3 (continued)

Nederlands begrip (Dutch term)	Toelichting (explanation)	Engels begrip (English term)
Geboorte à terme	Een levend- of doodgeboorte tussen 37 en 42 weken amenorrhoe duur.	<i>Full-term birth</i>
Postterme/serotiene geboorte	Een levend- of doodgeboorte die plaatsvindt na 42 weken amenorrhoe duur.	<i>Post-term birth</i>
Premature geboorte	Een levend- of doodgeboorte die plaatsvindt na ten minste 20, maar vóór 37 weken amenorrhoe duur.	<i>Preterm birth</i>
Zeer premature geboorte	Een levend- of doodgeboorte die plaatsvindt na 20 weken, maar vóór 32 weken amenorrhoe duur.	<i>Very preterm birth</i>
Extreem premature geboorte	Een levend- of doodgeboorte na 20 weken maar voor 28 weken amenorrhoe duur.	<i>Extremely preterm birth</i>
Laag geboortegewicht	Geboortegewicht minder dan 2500 gram.	<i>Low birth weight</i>
Zeer laag geboortegewicht	Geboortegewicht minder dan 1500 gram.	<i>Very low birth weight</i>
Extreem laag geboortegewicht	Geboortegewicht van minder dan 1000 gram.	<i>Extremely low birth weight</i>
Dysmatuur	Een foetus kleiner dan de 10 ^e percentiel volgens lokale intra-uteriene groeicurves of een neonat met een geboortegewicht meer dan twee standaarddeviaties onder het gemiddelde.	<i>Small for gestational age</i>
Foetale sterfte/ dodgeboorte	Het overlijden van een foetus voorafgaand aan de volledige uitdrijving of extractie bij of na 20 weken amenorrhoe duur. De dood wordt vastgesteld na uitdrijving of extractie, doordat de pasgeborene niet ademt of geen ander teken van leven laat zien zoals hartslag, navelstrengpulsaties of beweging van de willekeurige spieren.	<i>Fetal death, stillbirth</i>
Levendgeboorte	Een geboorte van een foetus, die, na uitdrijving of extractie, ademt of een ander teken van leven toont zoals hartslag, navelstrengpulsaties of beweging van de willekeurige spieren. Dit is onafhankelijk van het doorknippen van de navelstreng en/of het loslaten van de placenta.	<i>Live birth</i>
Levendgeboortecijfer	Aantal geboorten die resulteerden in tenminste één levendgeborene, uitgedrukt per 100 gestarte cycli, cycli met follikelpunctie of embryoplantsing. Als een levendgeboortecijfer vermeld wordt, moet de noemer gespecificeerd worden (aantal gestarte cycli, cycli met follikelpunctie of cycli met embryo transfer).	<i>Live birth delivery rate</i>
Perinatale mortaliteit	Foetale of neonatale sterfte tijdens de tweede helft van de zwangerschap (na 20 weken amenorrhoe duur), tijdens de geboorte of tot zeven volledige dagen na de geboorte.	<i>Perinatal mortality</i>
Aangeboren afwijkingen	Alle structurele, functionele en genetische afwijkingen die zijn vastgesteld bij foetussen na een miskraam of zwangerschapsonderbreking, bij de geboorte of in de neonatale periode.	<i>Congenital anomalies</i>
Neonatale periode	Het tijdsinterval dat begint bij geboorte en eindigt 28 volledige dagen na de geboorte.	<i>Neonatal period</i>
Neonatale sterfte	Sterfte van een levendgeboren baby binnen 28 dagen na de geboorte.	<i>Neonatal death</i>
Vroege neonatale sterfte	Sterfte van een levendgeboren baby binnen zeven dagen na de geboorte.	<i>Early neonatal death</i>

Clinical pregnancy with fetal heart beat

Pregnancy diagnosed by ultrasonographic or clinical documentation of at least one fetus with heart beat. It includes ectopic pregnancy.

Klinische zwangerschap met foetale hartactie

Een zwangerschap waarbij met echografie of met definitieve klinische tekens van zwangerschap minstens één foetus met positieve hartactie wordt vastgesteld. Dit omvat ook een buitenbaarmoederlijke zwangerschap.

Congenital anomalies

All structural, functional, and genetic anomalies diagnosed in aborted fetuses, at birth, or in the neonatal period.

Aangeboren afwijkingen

Alle structurele, functionele en genetische afwijkingen die zijn vastgesteld bij foetussen na een miskraam of zwangerschapsonderbreking, bij de geboorte of in de neonatale periode.

Controlled ovarian stimulation (COS) for ART

Pharmacologic treatment in which women are stimulated to induce the development of multiple ovarian follicles to obtain multiple oocytes at follicular aspiration.

Gecontroleerde ovariële stimulatie bij ART

Farmacologische behandeling waarbij ovaria (eierstokken) gestimuleerd worden om meerdere ovariële follikels tot ontwikkeling te laten komen met het doel om meerdere eicellen te verkrijgen bij follikelpunctie.

Controlled ovarian stimulation (COS) for non-ART cycles

Pharmacologic treatment for women in which the ovaries are stimulated to ovulate more than one oocyte.

Gecontroleerde ovariële stimulatie bij niet-ART cycli

Farmacologische behandeling waarbij ovaria (eierstokken) gestimuleerd worden om meer dan één follikel tot ontwikkeling te laten komen met het doel om meerdere eicellen vrij te laten komen bij ovulatie (eisprong).

Cryopreservation

The freezing or vitrification and storage of gametes, zygotes, embryos, or gonadal tissue.

Cryopreservatie

Het invriezen of vitrificeren en bewaren van gameten (ei- of zaadcellen), zygoten (bevruchte eicellen), embryo's of gonadaal (eierstok- of teelbal-)weefsel.

Cumulative delivery rate with at least one live born baby

The estimated number of deliveries with at least one live born baby resulting from one initiated or aspirated ART cycle including the cycle when fresh embryos are transferred and subsequent frozen/thawed ART cycles. This rate is used when less than the total number of embryos fresh and/or frozen/thawed have been used from one ART cycle. Note: the delivery of a singleton, twin, or other multiple pregnancy is registered as one delivery.

Cumulatief bevallingscijfer met tenminste één levendgeboren baby

Het geschatte aantal bevallingen met tenminste één levendgeboren baby, dat voortkomt uit één gestarte ART-cyclus of cyclus met follikelpunctie. Dit betreft dus de verse cyclus en alle daarbij behorende cryocycli (cycli waarbij ingevroren embryo's worden ontdooid met embryotransfer als doel). Het cumulatief bevallings-

cijfer wordt gebruikt wanneer nog niet alle embryo's – vers of na cryopreservatie – uit één ART-cyclus zijn gebruikt. NB: De bevalling van een eenling, tweeling of andere meerlingzwangerschap wordt geregistreerd als één bevalling.

Delivery

The expulsion or extraction of one or more fetuses from the mother after 20 completed weeks of gestational age.

Bevalling (partus)

De uitdrijving of extractie van één of meer foetussen van de moeder na 20 weken amenorrhoeeduur.

Delivery rate after ART treatment per patient

The number of deliveries with at least one live born baby per patient after a specified number of ART treatments.

Bevallingscijfer per patiënt na ART-behandeling

Het aantal bevallingen met tenminste één levendgeboren baby per patiënt na een nader bepaald aantal ART-behandelcycli.

Delivery rate

The number of deliveries expressed per 100 initiated cycles, aspiration cycles, or embryo transfer cycles. When delivery rates are given, the denominator (initiated, aspirated, or embryo transfer cycles) must be specified. It includes deliveries that resulted in the birth of one or more live babies and/or stillborn babies. Note: the delivery of a singleton, twin, or other multiple pregnancy is registered as one delivery.

Bevallingscijfer

Het aantal bevallingen per 100 gestarte cycli, cycli met follikelpunctie of cycli met embryotransfer. Wanneer een bevallingscijfer wordt vermeld moet steeds de noemer gespecificeerd worden (aantal gestarte cycli, cycli met follikelpunctie of embryotransfer). Het cijfer omvat de bevalling van een levend- als doodgeborenen. NB: De bevalling van een eenling, tweeling of andere meerlingzwangerschap wordt geregistreerd als één bevalling.

Early neonatal death

Death of a live born baby within 7 days of birth.

Vroege neonatale sterfte

Sterfte van een levendgeboren baby binnen zeven dagen na de geboorte.

Ectopic pregnancy

A pregnancy in which implantation takes place outside the uterine cavity.

Buitenbaarmoederlijke (ectopische) zwangerschap

Een zwangerschap waarbij de implantatie (innesteling) plaatsvindt buiten de baarmoederholte.

Elective embryo transfer

The transfer of one or more embryos, selected from a larger cohort of available embryos.

Electieve embryotransfer

De transfer van één of meerdere embryo's geselecteerd uit een groter cohort van beschikbare embryo's.

Embryo

The product of the division of the zygote to the end of the embryonic stage, 8 weeks after fertilization. (This definition does not

include either parthenotes – generated through parthenogenesis – or products of somatic cell nuclear transfer.)

Embryo

Het product van de deling van de zygote (bevruchte eicel) tot aan het einde van het embryostadium acht weken na de bevruchting. (Parthenoten – ontstaan door parthenogenese – en producten van nucleaire transfer van een somatische cel vallen buiten het bereik van deze definitie.)

Embryo donation

The transfer of an embryo resulting from gametes (spermatozoa and oocytes) that did not originate from the recipient and her partner.

Embryodonatie

Donatie van een embryo, ontstaan uit gameten (ei- en zaadcel) die niet afkomstig zijn van de ontvangende receptor en haar partner.

Embryo recipient cycle

An ART cycle in which a woman receives zygote(s) or embryo(s) from donor(s).

Embryo-receptor-cyclus

Een ART-cyclus waarbij de vrouw (een) zygote(n) of (een) embryo('s) ontvangt van een donor(en).

Embryo/fetus reduction

A procedure to reduce the number of viable embryos or fetuses in a multiple pregnancy.

Embryo/foetusreductie

Een procedure om het aantal levensvatbare embryo's of foetusen te reduceren in geval van een meerlingzwangerschap.

Embryo transfer (ET)

The procedure in which one or more embryos are placed in the uterus or fallopian tube.

Embryotransfer (ET)

De procedure waarbij één of meerdere embryo's in de uterus (baarmoeder) of de tuba (eileider) geplaatst worden.

Embryo transfer cycle

An ART cycle in which one or more embryos are transferred into the uterus or fallopian tube.

Cyclus met embryotransfer

Een ART-cyclus waarbij één of meerdere embryo's in de uterus (baarmoeder) of de tuba (eileider) geplaatst worden.

Extremely low birth weight

Birth weight less than 1,000 g.

Extreem laag geboortegewicht

Geboortegewicht van minder dan 1000 gram.

Extremely preterm birth

A live birth or stillbirth that takes place after 20 but before 28 completed weeks of gestational age.

Extreem premature geboorte

Een levend- of doodgeboorte na 20 weken maar voor 28 weken amenorrhoeëduur.

Fertilization

The penetration of the ovum by the spermatozoon and combination of their genetic material resulting in the formation of a zygote.

Bevruchting

De penetratie van de eicel door de zaadcel en de samensmelting van het genetisch materiaal, met als resultaat de ontwikkeling van een zygote.

Fetal death (stillbirth)

Death before the complete expulsion or extraction from its mother of a product of fertilization, at or after 20 completed weeks of gestational age. The death is indicated by the fact that, after such separation, the fetus does not breathe or show any other evidence of life, such as heart beat, umbilical cord pulsation, or definite movement of voluntary muscles.

Foetale sterfte/doodgeboorte

Het overlijden van een foetus voorafgaand aan de volledige uitdrijving of extractie bij of na 20 weken amenorrhoeëduur. De dood wordt vastgesteld na uitdrijving of extractie, doordat de pasgeborene niet ademt of geen ander teken van leven laat zien zoals hartslag, navelstrengpulsaties of beweging van de willekeurige spieren.

Fetus

The product of fertilization from completion of embryonic development, at 8 completed weeks after fertilization, until abortion or birth.

Foetus

Het product van de bevruchting vanaf de voltooiing van de embryonale ontwikkeling, acht volledige weken na de bevruchting, tot aan een miskraam of geboorte.

Frozen/thawed embryo transfer cycle (FET)

An ART procedure in which cycle monitoring is carried out with the intention of transferring frozen/thawed embryo(s). Note: an FET cycle is initiated when specific medication is provided or cycle monitoring is started with the intention to treat.

Dooicyclus van een cryo-embryo (cryocyclus)

Een ART-procedure waarbij een cyclus gemonitord wordt met als doel het terugplaatsen van (een) embryo('s) na cryopreservatie en ontdooiing. NB: Een cryocyclus is gestart wanneer specifieke medicatie is gegeven of cyclusmonitoring is begonnen met de bedoeling te behandelen.

Frozen/thawed oocyte cycle

An ART procedure in which cycle monitoring is carried out with the intention of fertilizing thawed oocytes and performing embryo transfer.

Dooicyclus van een cryo-eicel

Een ART-procedure waarbij een cyclus gemonitord wordt met als doel eicellen na cryopreservatie en ontdooiing te bevruchten en als embryo terug te plaatsen.

Full-term birth

A live birth or stillbirth that takes place between 37 and 42 completed weeks of gestational age.

Geboorte à terme

Een levend- of doodgeboorte tussen 37 en 42 weken amenorrhoeëduur.

Gamete intrafallopian transfer (GIFT)

An ART procedure in which both gametes (oocytes and spermatozoa) are transferred to the fallopian tube.

Transfer van gameten in de tuba (GIFT)

Een ART-procedure waarbij beide gameten (ei- en zaadcellen) geplaatst worden in de tuba (eileider).

Gestational age

Age of an embryo or fetus calculated by adding 2 weeks (14 days) to the number of completed weeks since fertilization. Note: for frozen/thawed embryo transfers, an estimated date of fertilization is computed by subtracting the embryo age at freezing from the transfer date of the FET cycle.

Zwangerschapsduur

Leeftijd van een embryo of foetus, berekend door 2 weken (14 dagen) bij het aantal volledige weken sinds de bevruchting op te tellen. NB: Voor cryocycli wordt de geschatte datum van bevruchting berekend door de leeftijd van het embryo bij het invriezen af te trekken van de datum van embryoterugplaatsing.

Gestational carrier (surrogate)

A woman who carries a pregnancy with an agreement that she will give the offspring to the intended parent(s). Gametes can originate from the intended parent(s) and/or a third party (or parties).

Draagmoeder

Een vrouw die een zwangerschap draagt met de afspraak dat ze het kind zal afstaan aan de wensouder(s). De gameten (ei- en/of zaadcellen) kunnen afkomstig zijn van de aanstaande ouder(s) en/of van een derde partij(en).

Gestational sac

A fluid-filled structure associated with early pregnancy, which may be located inside or outside the uterus (in case of an ectopic pregnancy).

Vruchtzak

Een met vocht gevulde structuur die zich vroeg in de zwangerschap ontwikkelt, die zich binnen, maar ook buiten de uterus (baarmoeder) kan bevinden (in geval van een buitenbaarmoederlijke zwangerschap).

Hatching

The process by which an embryo at the blastocyst stage separates from the zona pellucida.

Hatching

Het proces waarbij een embryo in het blastocyst stadium vrijkomt van de zona pellucida (buitenste schil van de eicel).

High-order multiple

A pregnancy or delivery with three or more fetuses or neonates. Meerlingzwangerschap van hogere orde
Een zwangerschap of bevalling (partus) van drie of meer foetussen of neonaten.

Implantation

The attachment and subsequent penetration by the zona-free blastocyst (usually in the endometrium) that starts 5–7 days after fertilization.

Implantatie

De aanhechting aan (meestal) het endometrium en vervolgens het erin binnendringen door een blastocyst zonder zona pelluci-

da. De implantatie (innesteling) start vijf tot zeven dagen na de bevruchting.

Implantation rate

The number of gestational sacs observed divided by the number of embryos transferred.

Implantatiecijfer

Het aantal waargenomen vruchtzakken gedeeld door het aantal geplaatste embryo's (%).

In vitro fertilization (IVF)

An ART procedure that involves extracorporeal fertilization.

In-vitrofertilisatie (IVF)

Een ART-procedure waarbij de bevruchting optreedt buiten het lichaam.

Induced abortion

The termination of a clinical pregnancy by deliberate interference that takes place before 20 completed weeks of gestational age (18 weeks after fertilization) or, if gestational age is unknown, of an embryo/fetus of less than 400 g.

Abortus provocatus

Het beëindigen van een klinische zwangerschap door opzettelijk ingrijpen voor het verstrijken van 20 weken amenorrhoeëduur (18 weken na bevruchting) of, als de zwangerschapstermijn niet bekend is, van een embryo of foetus van minder dan 400 gram.

Infertility (clinical definition)

A disease of the reproductive system defined by the failure to achieve a clinical pregnancy after 12 months or more of regular unprotected sexual intercourse.

Infertilitieit (klinische definitie)

Een ziekte van het voortplantingssysteem, met als definitie 'het uitblijven van een klinische zwangerschap na 12 of meer maanden regelmatige onbeschermd coïtus (geslachtsgemeenschap)'.
'

Initiated cycle

An ART cycle in which the woman receives specific medication for ovarian stimulation, or monitoring in the case of natural cycles, with the intention to treat, irrespective of whether or not follicular aspiration is attempted.

Gestarte cyclus

Een ART-cyclus waarin de vrouw specifieke medicatie ontvangt ten behoeve van ovariële stimulatie, of monitoring in het geval van een natuurlijke cyclus, met de intentie om te behandelen, ongeacht of follikelpunctie plaatsvindt.

Intracytoplasmic sperm injection (ICSI)

A procedure in which a single spermatozoon is injected into the oocyte cytoplasm.

Intracytoplasmatische sperma injectie (ICSI)

Een procedure waarbij één enkele zaadcel geïnjecteerd wordt in het cytoplasma van de eicel.

Live birth

The complete expulsion or extraction from its mother of a product of fertilization, irrespective of the duration of the pregnancy, which, after such separation, breathes or shows any other evidence of life, such as heart beat, umbilical cord pulsation, or definite

movement of voluntary muscles, irrespective of whether the umbilical cord has been cut or the placenta is attached.

Levendgeboorte

Een geboorte van een foetus, die, na uitdrijving of extractie, ademt of een ander teken van leven toont zoals hartslag, navelstrengpulsaties of beweging van de willekeurige spieren. Dit is onafhankelijk van het doorknippen van de navelstreng en/of het loslaten van de placenta.

Live birth delivery rate

The number of deliveries that resulted in at least one live born baby, expressed per 100 initiated cycles, aspiration cycles, or embryo transfer cycles. When delivery rates are given, the denominator (initiated, aspirated, or embryo transfer cycles) must be specified.

Levendgeboortecijfer

Aantal geboorten die resulteerden in tenminste één levendgeborene, uitgedrukt per 100 gestarte cycli, cycli met follikelpunctie of embryoplaatsing. Als een levendgeboortecijfer vermeld wordt, moet de noemer gespecificeerd worden (aantal gestarte cycli, cycli met follikelpunctie of cycli met embryotransfer).

Low birth weight

Birth weight less than 2,500 g.

Laag geboortegewicht

Geboortegewicht minder dan 2500 gram.

Medically assisted reproduction (MAR)

Reproduction brought about through ovulation induction, controlled ovarian stimulation, ovulation triggering, ART procedures, and intrauterine, intracervical, and intravaginal insemination with semen of a husband/partner or donor.

Medisch geassisteerde reproductie/voortplanting (MAR)

Voortplanting tot stand gebracht door ovulatie-inductie, gecontroleerde ovariële stimulatie, ovulatietriggering (opwekken van de eisprong), ART-procedures of intra-uteriene, intracervicale en intravaginale inseminatie met zaad van de echtgenoot/partner of een donor.

MESA

Microsurgical epididymal sperm aspiration.

Microchirurgische epididymale sperma aspiratie (MESA)

Microchirurgische punctie waarbij zaadcellen worden opgezogen uit de epididymis (bijbal).

MESE

Microsurgical epididymal sperm extraction.

Microchirurgische epididymale sperma extractie (MESE)

Microchirurgische operatie waarbij zaadcellen worden verkregen uit de epididymis (bijbal).

Micromanipulation

A technology that allows micro-operative procedures to be performed on the spermatozoon, oocyte, zygote, or embryo.

Micromanipulatie

Technologie waardoor micro-operatieve ingrepen mogelijk zijn met een zaadcel, eicel, zygote of embryo.

MicroTESE

Microsurgical testicular sperm extraction.

Microchirurgische testiculaire sperma extractie (MicroTESE)

Microchirurgische operatie waarbij zaadcellen worden verkregen uit de testis (teelbal).

Mild ovarian stimulation for IVF

A procedure in which the ovaries are stimulated with gonadotropins and/or other compounds, with the intent to limit the number of oocytes obtained for IVF to fewer than seven.

Milde ovariële stimulatie voor IVF

Een procedure waarbij de ovaria (eierstokken) gestimuleerd worden met gonadotrofines en/of andere stoffen (preparaten) met de bedoeling het aantal beschikbare oöcyten (eicellen) voor IVF te beperken tot minder dan 7.

Missed abortion

A clinical abortion where the embryo(s) or fetus(es) is/are nonviable and is/are not expelled spontaneously from the uterus.

Missed abortion

Een klinische zwangerschap waarbij embryo('s) of foetus(sen) niet levensvatbaar is/zijn en nog niet spontaan is/zijn uitgedreven uit de uterus (baarmoeder).

Modified natural cycle

An IVF procedure in which one or more oocytes are collected from the ovaries during a spontaneous menstrual cycle. Drugs are administered with the sole purpose of blocking the spontaneous LH surge and/or inducing final oocyte maturation.

Gemodificeerde natuurlijke cyclus

Een IVF-procedure waarin één of meerdere eicellen worden verkregen vanuit de ovaria (eierstokken) tijdens een spontane menstruele cyclus. Medicatie wordt toegediend met als enig doel het blokkeren van de spontane LH-piek en/of de inductie van de definitieve eicelrijping.

Multiple gestation/birth

A pregnancy/delivery with more than one fetus/neonate.

Meerlingzwangerschap/-geboorte

Een zwangerschap/geboorte van meer dan één foetus/neonaat.

Natural cycle IVF

An IVF procedure in which one or more oocytes are collected from the ovaries during a spontaneous menstrual cycle without any drug use.

IVF in een natuurlijke cyclus

Een IVF-procedure waarin één of meerdere eicellen worden verkregen vanuit de ovaria (eierstokken) tijdens een spontane menstruele cyclus zonder enig medicatiegebruik.

Neonatal death

Death of a live born baby within 28 days of birth.

Neonatale sterfte

Sterfte van een levendgeboren baby binnen 28 dagen na de geboorte.

Neonatal period

The time interval that commences at birth and ends 28 completed days after birth.

Neonatale periode

Het tijdsinterval dat begint bij geboorte en eindigt 28 volledige dagen na de geboorte.

Oocyte donation cycle
A cycle in which oocytes are collected from a donor for clinical application or research.

Eiceldonatie cyclus
Een ART-cyclus waarbij oöcyten (eicellen) worden verkregen van een donor voor klinische toepassing of onderzoek.

Oocyte recipient cycle
An ART cycle in which a woman receives oocytes from a donor.
Eicelreceptor cyclus
Een ART-cyclus waarbij de vrouw oöcyten (eicellen) ontvangt van een donor.

Ovarian hyperstimulation syndrome (OHSS)
An exaggerated systemic response to ovarian stimulation characterized by a wide spectrum of clinical and laboratory manifestations. It is classified as mild, moderate, or severe according to the degree of abdominal distention, ovarian enlargement, and respiratory, hemodynamic, and metabolic complications.

Ovarieel hyperstimulatiesyndroom (OHSS)
Een heftige systemische reactie op ovariële stimulatie gekarakteriseerd door een breed spectrum van klinische aspecten en laboratoriumafwijkingen. Het wordt geclassificeerd als mild, matig of ernstig, afhankelijk van de ernst van de opgezette buik, vergroting van de ovaria (eierstokken) en respiratoire, hemodynamische en/of metabole complicaties.

Ovarian torsion
Partial or complete rotation of the ovarian vascular pedicle that causes obstruction to ovarian blood flow, potentially leading to necrosis of ovarian tissue.

Steeldraai/Torsie van het ovarium
Gedeeltelijke of volledige rotatie van de ovariële vaatsteel, waardoor de ovariële bloedvoorziening geblokkeerd raakt. Dit kan leiden tot necrose (afsterving) van het ovariële weefsel.

Ovulation induction (OI)
Pharmacologic treatment of women with anovulation or oligo-ovulation with the intention of inducing normal ovulatory cycles.
Ovulatie inductie (OI)
Farmacologische behandeling van vrouwen met anovulatie of oligo-ovulatie met de bedoeling om een normale ovulatoire cyclus te induceren.

Perinatal mortality
Fetal or neonatal death occurring during late pregnancy (at 20 completed weeks of gestational age and later), during childbirth, or up to 7 completed days after birth.

Perinatale mortaliteit
Foetale of neonatale sterfte tijdens de tweede helft van de zwangerschap (na 20 weken amenorrhoeëduur), tijdens de geboorte of tot zeven volledige dagen na de geboorte.

PESA
Percutaneous epididymal sperm aspiration.
Percutane epididymale sperma aspiratie (PESA)
Punctie door de scrotale huid (huid van de balzak) waarbij zaadcellen worden opgezogen uit de epididymis (bijbal).

Post-term birth
A live birth or stillbirth that takes place after 42 completed weeks of gestational age.

Postterme/serotiene geboorte
Een levend- of doodgeboorte die plaatsvindt na 42 weken amenorrhoeëduur.

Preimplantation genetic diagnosis (PGD)
Analysis of polar bodies, blastomeres, or trophoctoderm from oocytes, zygotes, or embryos for the detection of specific genetic, structural, and/or chromosomal alterations.

Pre-implantatie genetische diagnostiek (PGD)
Analyse van poollichaampjes, blastomeren (eerste cellen ontstaan na bevruchting) of trophoctoderm (buitenste cellaag van een blastocyst), eicellen, zygoten (bevruchte eicellen) of embryo's voor de detectie van specifieke genetische, structurele en/of chromosomale afwijkingen.

Preimplantation genetic screening (PGS)
Analysis of polar bodies, blastomeres, or trophoctoderm from oocytes, zygotes, or embryos for the detection of aneuploidy, mutation, and/or DNA rearrangement.

Pre-implantatie genetische screening (PGS)
Analyse van poollichaampjes, blastomeren (eerste cellen ontstaan na bevruchting) of trophoctoderm (buitenste cellaag van een blastocyst), eicellen, zygoten (bevruchte eicellen) of embryo's voor de detectie van aneuploidie, mutatie en/of DNA herschikkingen (meest voorkomende genetische, structurele en/of chromosomale afwijkingen).

Preterm birth
A live birth or stillbirth that takes place after at least 20 but before 37 completed weeks of gestational age.

Premature geboorte
Een levend- of doodgeboorte die plaatsvindt na ten minste 20, maar vóór 37 weken amenorrhoeëduur.

Recurrent spontaneous abortion/miscarriage
The spontaneous loss of two or more clinical pregnancies.
Herhaalde spontane miskraam
Spontaan verlies van twee of meer klinische zwangerschappen.

Reproductive surgery
Surgical procedures performed to diagnose, conserve, correct, and/or improve reproductive function.

Reproductieve chirurgie/heelkunde
Chirurgische procedures die worden uitgevoerd ten behoeve van de diagnose, het behoud, het herstel en/of de verbetering van de voortplantingsfunctie.

Severe ovarian hyperstimulation syndrome
Severe OHSS is defined to occur when hospitalization is indicated. (See definition of ovarian hyperstimulation syndrome.)

Ernstig ovarieel hyperstimulatiesyndroom
Een ernstig OHSS wordt gedefinieerd als een OHSS waarvoor ziekenhuisopname nodig is. (Zie ook definitie van 'ovarieel hyperstimulatiesyndroom'.)

Small for gestational age

Birth weight less than 2 standard deviations below the mean or less than the 10th percentile according to local intrauterine growth charts.

Dysmatuur

Een foetus kleiner dan de 10^e percentiel volgens lokale intra-uteriene groeicurves of een neonat met een geboortegewicht meer dan twee standaarddeviaties onder het gemiddelde.

Sperm recipient cycle

An ART cycle in which a woman receives spermatozoa from a donor who is not her partner.

Donorspermareceptor cyclus

Een medisch geassisteerde voortplantingscyclus waarbij de vrouw sperma ontvangt van een donor die niet haar partner is.

Spontaneous abortion/miscarriage

The spontaneous loss of a clinical pregnancy before 20 completed weeks of gestational age (18 weeks after fertilization) or, if gestational age is unknown, the loss of an embryo/fetus of less than 400 g.

Spontane abortus/miskraam

Het spontane verlies van een klinische zwangerschap vóór 20 weken amenorrhoeëduur (18 weken na bevruchting) of, als de zwangerschapsduur onbekend is, het verlies van een embryo/foetus van minder dan 400 gram.

TESA

Testicular sperm aspiration.

Testiculaire sperma aspiratie (TESA)

Chirurgische punctie waarbij zaadcellen worden opgezogen uit de testis (teelbal).

TESE

Testicular sperm extraction.

Testiculaire sperma extractie (TESE)

Chirurgische operatie waarbij zaadcellen worden verkregen uit de testis (teelbal).

Total delivery rate with at least one live birth

The estimated total number of deliveries with at least one live born baby resulting from one initiated or aspirated ART cycle including all fresh cycles and all frozen/thawed ART cycles. This rate is used when all of the embryos – fresh and/or frozen/thawed – have been used from one ART cycle. Note: the delivery of a singleton, twin, or other multiple pregnancy is registered as one delivery.

Totale bevallingscijfer met ten minste één levendgeboorte

Het geschatte totale aantal bevallingen met tenminste één levendgeborene, dat voortkomt uit één gestarte ART-cyclus of cyclus met follikelpunctie. Dit betreft dus de verse cyclus en

alle daarbij behorende cryocycli (cycli waarbij ingevroren embryo's worden ontdooid met embryotransfer als doel). Het totale bevallingscijfer wordt gebruikt wanneer alle embryo's – vers en/of na cryopreservatie – van één ART-cyclus zijn gebruikt. NB: De bevalling van een eenling, tweeling of andere meerlingzwangerschap wordt geregistreerd als één bevalling.

Vanishing sac(s) or embryo(s)

Spontaneous disappearance of one or more gestational sacs or embryos in an ongoing pregnancy, documented by ultrasound.

Verdwijnende vruchtzak(ken) of embryo('s)

Het spontaan verdwijnen van één of meerdere vruchtzakken of embryo's in een doorgaande zwangerschap gedocumenteerd door middel van echografie.

Very low birth weight

Birth weight less than 1,500 g.

Zeer laag geboortegewicht

Geboortegewicht minder dan 1500 gram.

Very preterm birth

A live birth or stillbirth that takes place after 20 but before 32 completed weeks of gestational age.

Zeer premature geboorte

Een levend- of doodgeboorte die plaatsvindt na 20 weken, maar vóór 32 weken amenorrhoeëduur.

Vitrification

An ultra-rapid cryopreservation method that prevents ice formation within the suspension which is converted to a glass-like solid.

Vitrificatie

Een ultrasnelle cryopreservatiemethode waarbij de suspensie wordt omgezet naar een glasachtige vaste stof en waardoor ijsformatie binnen de suspensie wordt voorkomen.

Zygote

A diploid cell resulting from the fertilization of an oocyte by a spermatozoon, which subsequently divides to form an embryo.

Zygote

Een diploïde cel die het resultaat is van de bevruchting van een eicel door een zaadcel en die nadien kan doordelen om een embryo te vormen.

Zygote intrafallopian transfer (ZIFT)

A procedure in which zygote(s) is/are transferred into the fallopian tube.

Transfer van zygote(n) in de tuba (ZIFT)

Transfer van zygote(n) in de tuba (eileider).

References

- 1 Adamson GD, de Mouzon J, Lancaster P, Nygren KG, Sullivan E, Zegers-Hochschild F, International Committee for Monitoring Assisted Reproductive Technology (ICMART): World collaborative report on in-vitro fertilization. *Fertil Steril* 2006;85: 1586–1622.
- 2 International Committee for Monitoring Assisted Reproductive Technology, de Mouzon J, Lancaster P, Nygren KG, Sullivan E, Zegers-Hochschild F, Mansour R, Ishihara O, Adamson D: World collaborative report on assisted reproductive technology, 2002. *Hum Reprod* 2009;24:2310–2320.

- 3 Dickey RP: The relative contribution of assisted reproductive technologies and ovulation induction to multiple births in the United States 5 years after the Society for Assisted Reproductive Technology/American Society for Reproductive Medicine recommendation to limit the number of embryos transferred. *Fertil Steril* 2007;88: 1554–1561.
- 4 Andersen AN, Goosens V, Ferraretti AP, Bhattacharya S, Felderbaum R, de Mouzon J, Nygren KG, European IVF-Monitoring Consortium, European Society of Human Reproduction and Embryology (ESHRE): Assisted reproductive technology in Europe, 2004: results generated from European registers by ESHRE. *Hum Reprod* 2008;23:756–771.
- 5 Zegers-Hochschild F, Nygren KG, Adamson GD, de Mouzon J, Lancaster P, Mansour R, Sullivan E, International Committee for Monitoring Assisted Reproductive Technologies: The International Committee for Monitoring Assisted Reproductive Technologies (ICMART) glossary on ART terminology. *Fertil Steril* 2006;86:16–19.
- 6 International Committee for Monitoring Assisted Reproductive Technologies, Zegers-Hochschild F, Nygren KG, Adamson GD, de Mouzon J, Lancaster P, Mansour R, Sullivan E: The ICMART glossary on ART terminology. *Hum Reprod* 2006;21:1968–1970.
- 7 International Committee for Monitoring Assisted Reproductive Technology: The ICMART glossary: current practices and controversies in assisted reproduction. Report of a WHO meeting. Geneva, WHO, 2002, pp xix–xxi.
- 8 Zegers-Hochschild F, Adamson GD, de Mouzon J, Ishihara O, Mansour R, Nygren K, Sullivan E, van der Poel S, International Committee for Monitoring Assisted Reproductive Technology, World Health Organization: The International Committee for Monitoring Assisted Reproductive Technology (ICMART) and the World Health Organization (WHO) revised glossary on ART terminology 2009. *Hum Reprod* 2009;24: 2683–2687.
- 9 Zegers-Hochschild F, Adamson GD, de Mouzon J, Ishihara O, Mansour R, Nygren K, Sullivan E, Vanderpoel S, International Committee for Monitoring Assisted Reproductive Technology, World Health Organization: International Committee for Monitoring Assisted Reproductive Technology (ICMART) and the World Health Organization (WHO) revised glossary of ART terminology, 2009. *Fertil Steril* 2009;92:1520–1524.