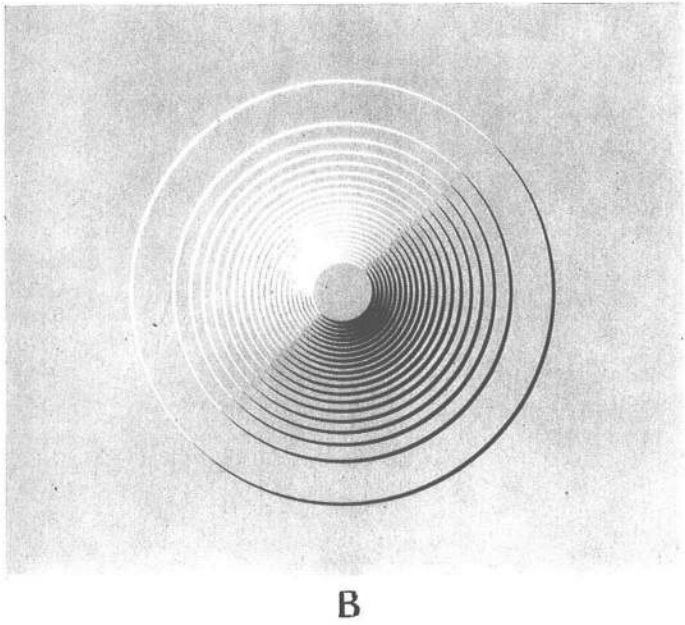
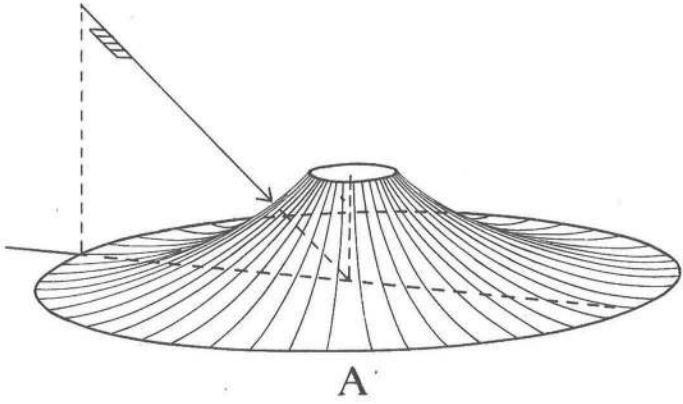


圖版 1 輝度分布の近似性

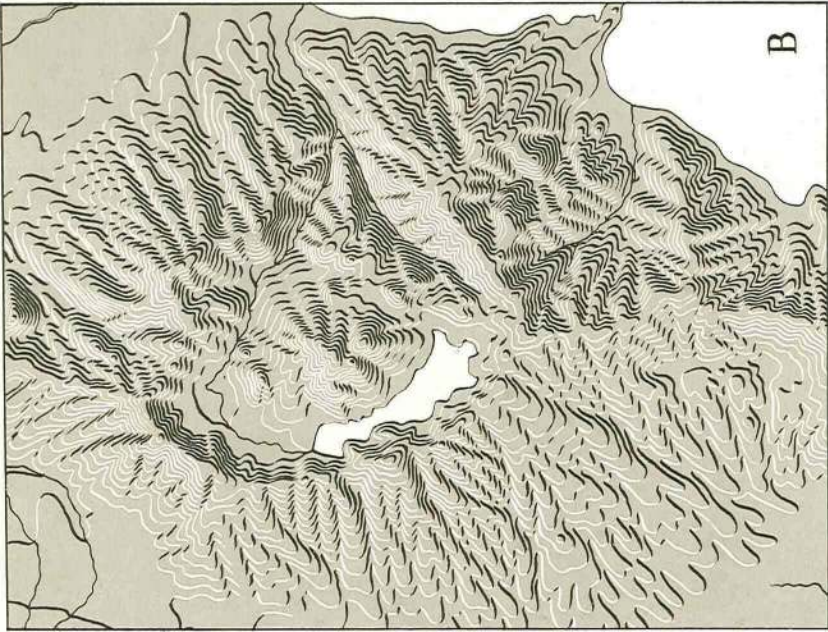
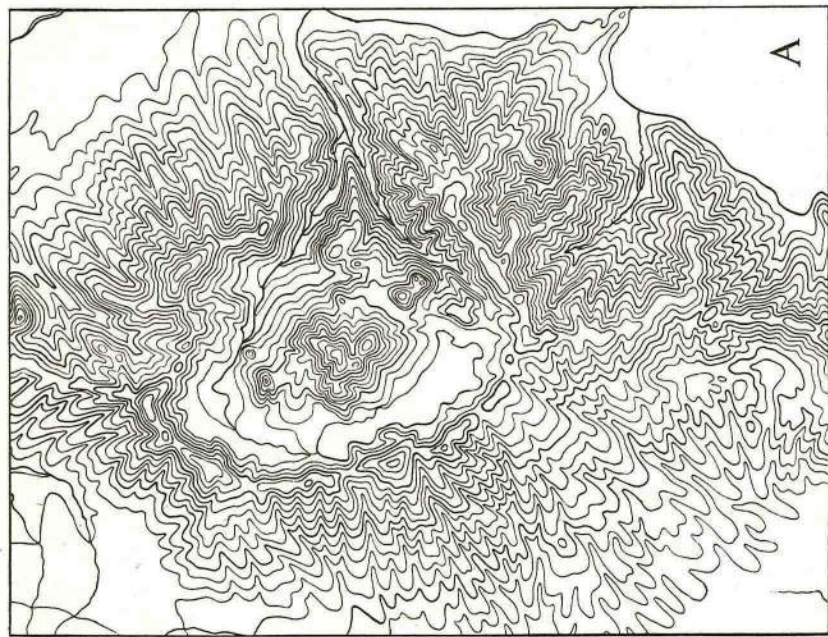
- A. 球面 B. 球面上の輝度の分布
 C. 地圖上の輝度の分布圖 (C圖の 0.7 は 0.5 の誤)



圖版 2 コニージェ型地形の表示

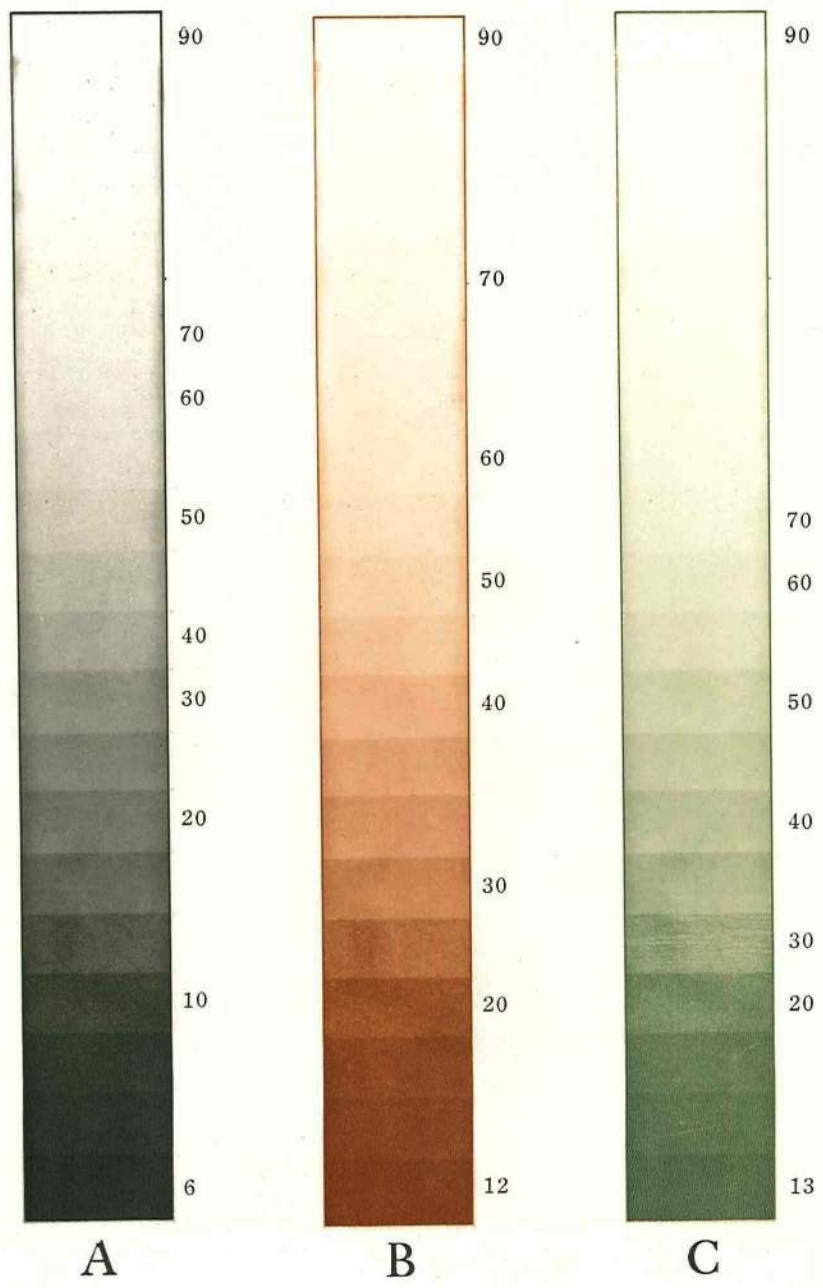
A. コニージェ型地形透視圖

B. 新圖法による表示



圖版 3 箱根山地形圖

A：原圖，B：新圖法による表示 縮尺 25 萬分 1 水平曲線 60m 毎



圖版 4 輝 度 尺 添記せる數字は%にて表はしたる輝度

